



LA
FABRIQUE
VOYAGEZ AU COEUR
DE L'INDUSTRIE
DES HAUTS-DE-FRANCE

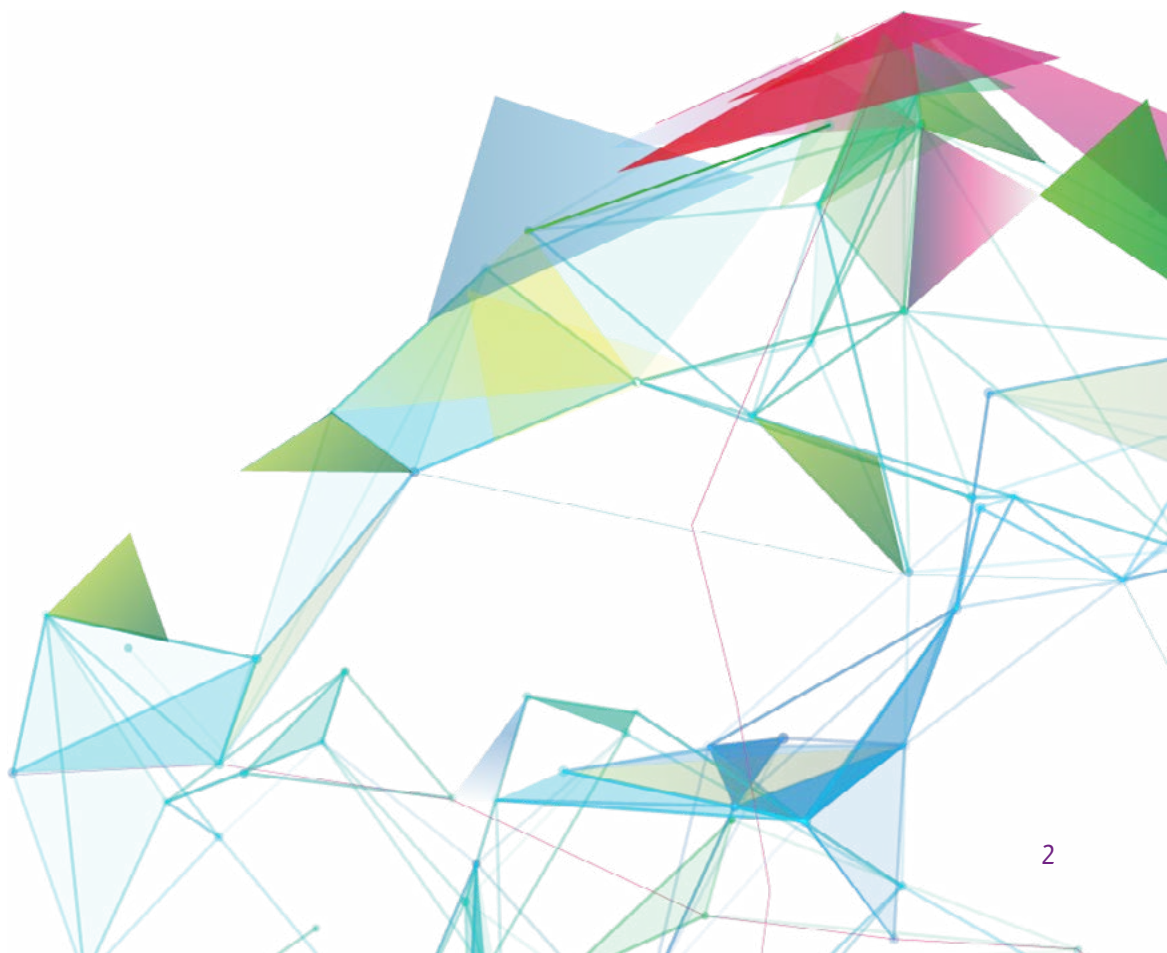
4.0

Dossier de presse

Janvier 2026

SOMMAIRE

- 1. L'industrie près de chez soi**
- 2. Coup d'accélération dans la promotion des métiers industriels**
- 3. La Fabrique 4.0 : l'usine mobile des Hauts-de-France**
- 4. Immersion dans l'industrie du futur**
- 5. Expérimentation au sein de l'usine 4.0**
- 6. L'expression d'une mobilisation collective**
- 7. Les chiffres clés de La Fabrique 4.0**
- 8. L'industrie en Hauts-de-France, contacts & liens utiles**





1. L'INDUSTRIE PRÈS DE CHEZ SOI

La Fabrique 4.0 est une usine mobile de découverte des métiers industriels. Le projet est né d'une ambition partagée qui vise à promouvoir l'attractivité de l'industrie régionale. Le dispositif est porté par l'UIMM Hauts-de-France, avec le soutien de la Région Hauts-de-France, l'OPCO 2i, la Caisse d'Epargne Hauts-de-France, en partenariat avec la Région Académique Hauts-de-France et France Travail Hauts-de-France.

Ouverte aux jeunes, aux parents, aux demandeurs d'emploi et aux professionnels, la Fabrique 4.0 entend susciter des vocations, détecter de nouveaux talents et encourager les recrutements dans l'industrie. Elle se veut un lieu de sensibilisation et d'expérimentation au plus près des bassins d'emploi du territoire. Le dispositif entend ainsi répondre à la pénurie des compétences et à la désaffection des jeunes pour l'industrie.

Entièrement équipée et modulable, l'usine itinérante des Hauts-de-France embarque à son bord un atelier 4.0 reconstitué autour du processus industriel qui est doté d'une ligne de production intelligente et d'un concentré de technologies innovantes. La Fabrique 4.0 a été conçue pour offrir une découverte immersive au cœur des métiers industriels selon un parcours initiatique et pédagogique.

Lancée en avril 2022, l'usine itinérante va sillonner la région dans le cadre d'une tournée de cinq ans. Celle-ci prévoit des étapes hebdomadaires afin d'accueillir le plus grand nombre, selon un itinéraire jalonné d'une quarantaine d'implantations par an.

La Fabrique 4.0 a pour vocation de circuler dans les Hauts-de-France selon un calendrier mis à jour au fur et à mesure sur le site web : www.lafabrique-hdf.fr

2. COUP D'ACCÉLÉRATION DANS LA PROMOTION DES MÉTIERS INDUSTRIELS

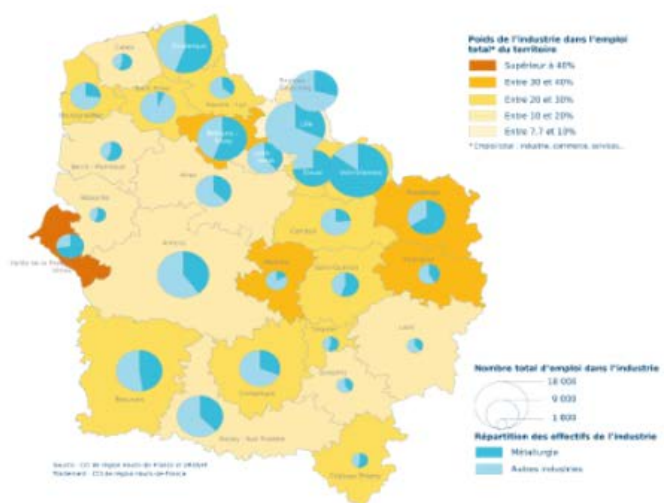
L'industrie en Hauts-de-France représente plus de 244 000 salariés et près de 8 300 établissements⁽¹⁾, autant d'opportunités à saisir.

Par la diversité de ses métiers et l'évolution des voies d'accès au marché, l'industrie offre un gisement d'activités dans de nombreux secteurs d'avenir. Parmi eux, l'aéronautique, l'agroalimentaire, la médecine, la chimie, l'automobile et la construction. Par ailleurs, les savoir-faire industriels sont incontournables pour relever les défis liés à la transition énergétique et à la digitalisation de l'économie.

En Hauts-de-France, on dénombre près de 600 000 demandeurs d'emploi, alors que l'industrie régionale prévoit chaque année **37 000 recrutements**⁽¹⁾ jusqu'à 2030. Une PMI sur deux exprime des difficultés à recruter. Or le besoin de main d'œuvre et le recrutement de compétences nouvelles conditionnent le développement et la performance des entreprises industrielles.

À la pénurie de compétences, il faut ajouter une faible connaissance et une représentation abstraite de l'industrie parmi le grand public et les jeunes. Ces derniers sont encore trop peu nombreux à s'orienter vers des métiers industriels (conducteur industriel, opérateur, ajusteur, soudeur)⁽²⁾.

LES 3 DÉFIS DE L'INDUSTRIE DANS LES BASSINS D'EMPLOI



1. DES DIFFICULTÉS À RECRUTER

et une forte distorsion entre les compétences disponibles et les besoins des entreprises.

2. UN MANQUE D'ATTRACTIVITÉ

auprès des jeunes et des demandeurs d'emploi.

3. UNE MOBILITÉ GÉOGRAPHIQUE LIMITÉE

en termes d'orientation en formation et d'insertion professionnelle.

⁽¹⁾ OPCO2i, « Panorama emploi, compétences et enjeux prospectifs de l'interindustrie en Hauts-de-France », février 2025.

⁽²⁾ Étude Ecofirm « Attractivité des métiers », mai 2021.

3. LA FABRIQUE 4.0 : L'USINE MOBILE DES HAUTS-DE-FRANCE

La faible mobilité géographique et professionnelle reste un obstacle majeur à l'emploi et à l'insertion professionnelle. Une personne sur trois déclare avoir déjà renoncé à un travail ou une formation faute de moyen de transport. Dans le domaine de l'orientation en formation, de nombreux jeunes privilégient encore les formations « proches de chez eux » aux formations « proches de l'emploi ».

En partant à la rencontre des publics et des bassins d'emploi, la Fabrique 4.0 a fait le choix d'accélérer avec un objectif : démystifier les métiers industriels, donner le goût de l'industrie au plus grand nombre et encourager les recrutements.

La démarche entend toucher un large public de collégiens, de lycéens, d'étudiants, de demandeurs d'emploi, de prescripteurs (parents, conseillers d'orientation, enseignants, conseillers France Travail) et d'industriels.

La Fabrique 4.0 a été conçue de toutes pièces en partenariat avec la société Toutenkamion, à partir de l'acquisition d'une semi-remorque entièrement aménagée. L'installation mobile, modulable et évolutive garantit la facilité des déplacements et une souplesse logistique. Sur 15 mètres de long, le dispositif se déploie en quelques secondes de 30 à 60 m² de surface chauffée et climatisée.

Sa structure itinérante permet de stationner à proximité des établissements scolaires, des événements et au sein des entreprises industrielles. Elle a pour vocation de s'adapter aux différents publics et ambitionne d'accueillir 10 000 visiteurs par an dans le cadre de sessions de formation dédiées aux demandeurs d'emploi, aux scolaires et aux étudiants, de remise de trophées et d'animations en marge de manifestations culturelles, économiques ou sportives.



4. IMMERSION DANS L'INDUSTRIE DU FUTUR

La Fabrique 4.0 offre un voyage au coeur des métiers industriels. Par la reconstitution de son atelier 4.0, la mini-usine véhicule une image réaliste et innovante de l'industrie au travers de sa multitude de métiers et de technologies.

Le dispositif permet de toucher du doigt les différentes composantes et compétences qui façonnent l'usine du futur et qui structurent aujourd'hui quelque 130 métiers dans les domaines de la conception, de l'organisation, de la production, de la maintenance, de la gestion et de la commercialisation ⁽¹⁾.

Tous les métiers qui gravitent autour d'un cycle de fabrication sont représentés au sein de La Fabrique 4.0 : intégrés en amont de l'industrialisation, alignés sur les ressources de l'entreprise, au sein de la chaîne de production (approvisionnement, fabrication, assemblage, conditionnement) ou dédiés au bon fonctionnement des équipements de production.

La découverte des métiers passe par une approche qui se veut pédagogique et interactive. Chaque visite d'1H30 est animée par un binôme composé d'un référent technique et d'une animatrice qui accompagne un groupe d'une douzaine de personnes ou une classe de 24 élèves.

Lieu de sensibilisation, La Fabrique 4.0 est également un espace de rencontres ouvert aux échanges, à des expositions, tables rondes et témoignages.



⁽¹⁾ www.observatoire-metallurgie.fr

5. EXPÉRIMENTATION AU SEIN DE L'USINE 4.0

Bien plus qu'un simple « showroom », la Fabrique 4.0 est un démonstrateur qui invite à vivre une expérience. Le parcours est scénarisé et construit autour d'une ligne de production automatisée et connectée qui regroupe l'ensemble des processus nécessaires à la fabrication d'un produit, de sa transformation jusqu'à sa distribution.

Au cœur de la visite, trois ateliers pratiques sont proposés afin de faire manipuler les publics, les rendre acteurs de leur découverte et leur permettre de tester concrètement trois métiers de l'industrie : la métrologie, l'usinage et la programmation robotique.

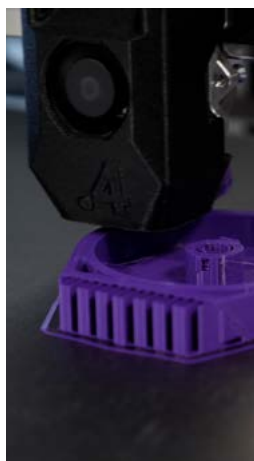
Visiter la Fabrique 4.0, c'est l'occasion de découvrir la programmation d'un cobot et le pilotage de la ligne de production, et de réaliser une pièce personnalisée en 3D grâce aux technologies embarquées : hologramme, réalité virtuelle, jumeau numérique, automatisme, robotique, fabrication additive.

Le parcours prévoit de suivre en temps réel les 9 étapes de fabrication, de la conception à sa livraison en passant par sa production.

Gros plan sur un parcours type :

- Préparation de la visite : approche pédagogique et découverte de la « Fabrique 4.0 » en amont via le site web : www.lafabrique-hdf.fr
- Lancement d'une production personnalisée : programmation via une interface dédiée.
- Fabrication de bout en bout : visualisation des étapes, contrôle des dimensions des pièces, usinage des pièces, programmation d'un bras robotisé, suivi des indicateurs et des données, modélisation en temps réel de la production.

Exemples : production d'une pièce à l'aide d'une imprimante 3D, programmation d'un cobot, pilotage d'une ligne de production, soudures et opérations de maintenance.



6. L'EXPRESSION D'UNE MOBILISATION COLLECTIVE

Le projet est porté par l'UIMM Hauts-de-France, avec le soutien de la Région Hauts-de-France, de l'OPCO 2i, de la Caisse d'Épargne Hauts-de-France, en partenariat avec la Région Académique Hauts-de-France et France Travail Hauts-de-France.

Son déploiement s'appuie sur les six chambres syndicales territoriales de l'UIMM (Flandre Maritime, Grand Hainaut, Littoral Pas-de-Calais, Flandre Artois, Picardie, Vimeu), aux côtés des acteurs régionaux institutionnels (Région, Rectorat, France Travail), et des partenaires de terrain (filières industrielles, écoles et universités, Proch'Emploi, Proch'Orientation, SPEL, CETIM, collectivités territoriales).



À propos de l'UIMM Hauts-de-France :

L'UIMM Hauts-de-France représente 3800 entreprises industrielles employant plus de 123 000 salariés issus des secteurs de la métallurgie et de la transformation des métaux, de la mécanique, de l'automobile et de l'aéronautique, du spatial et du ferroviaire, de l'électricité et de l'électronique, du nucléaire et des équipements ménagers. L'UIMM Hauts-de-France, au travers de ses 6 UIMM territoriales, constitue un lieu d'échanges entre entrepreneurs de la métallurgie et représente leurs intérêts auprès de l'environnement institutionnel. Elle met au service de ses adhérents son expertise dans les domaines du droit social, de la gestion des ressources humaines, de l'emploi, de la santé et de la sécurité au travail et de l'environnement. Elle leur permet de bénéficier d'un accompagnement personnalisé dans leurs projets de développement et d'innovation. Elle s'attache également à renforcer l'attractivité des métiers industriels.

« En allant au-devant des besoins des bassins d'emplois, la Fabrique 4.0 entend toucher un très large public, susciter des vocations et encourager les recrutements. Elle pourra s'appuyer sur ses 'quatre roues motrices' : l'attractivité, la mobilité, la valorisation et la formation. Celles-ci conditionnent la redynamisation du territoire auprès des jeunes pour qui l'industrie est encore une grande inconnue. »

Olivier Hutin, Président de l'UIMM Hauts-de-France.



À propos de la Région Hauts-de-France :

Depuis 2016, la Région Hauts-de-France a fait de la lutte pour l'emploi et l'insertion professionnelle une priorité régionale. De nombreuses aides pour les habitants de la Région sont mises en place pour garantir leur pouvoir d'achat et lever les freins à l'emploi. Les dispositifs régionaux Proch'Emploi et Proch'Emploi Recrutement Entreprises permettent de mettre en relation les entreprises qui cherchent à recruter et les demandeurs d'emploi, et ainsi créer une dynamique économique sur le territoire des Hauts-de-France.

La Région s'engage également à accompagner ses habitants dans les charges courantes liées à l'activité professionnelle. Des aides pour les déplacements existent également telles que l'aide au transport aux particuliers de 20 euros par mois ou En Route pour l'emploi avec lequel les travailleurs peuvent louer une voiture pour 1 euro par jour, mais aussi l'aide au permis de conduire pour l'insertion professionnelle des jeunes. L'aide à la garde d'enfants constitue aussi une aide essentielle pour les travailleurs puisqu'ils bénéficient de 20 à 30 euros par mois et par enfant pour une solution de garde.

« La région Hauts-de-France est une terre d'industrie. Les enjeux liés à l'emploi et la formation autour des métiers de l'industrie sont donc majeurs et le lancement de la Fabrique 4.0 s'inscrit dans la lignée de la politique régionale à destination des jeunes, des demandeurs d'emploi et des professionnels. La Région Hauts-de-France a à cœur de suivre et d'accompagner ce projet d'avenir. »

Xavier Bertrand, Président de la Région Hauts-de-France.



À propos de la Caisse d'Epargne Hauts de France :

La Caisse d'Epargne Hauts de France, acteur bancaire de référence depuis 200 ans au Nord de Paris, est une banque coopérative régionale, membre du Groupe BPCE. Sa mission : banquier du quotidien, assureur, partenaire des projets de développement de ses clients, familles et entreprises. La Caisse d'Epargne Hauts de France compte plus de 3.000 collaborateurs, 400 000 sociétaires et 300 agences qui accompagnent plus de 1,1 million de clients particuliers et professionnels en relation régulière et 10 centres d'affaires dédiés aux entreprises, aux collectivités locales, aux structures de l'économie sociale et solidaire, aux organismes de logements sociaux et aux professionnels de l'immobilier. Une banque utile et de proximité qui continue à porter les mutations stratégiques de sa région : transition environnementale, innovation technologique, réindustrialisation et aménagement du territoire. Avec son modèle coopératif singulier, la Caisse d'Epargne Hauts de France se veut bien plus qu'une banque en s'investissant chaque année dans de nombreuses actions de mécénat et partenariat à impact positif pour les Hauts-de-France : le sport, la culture, l'emploi et le logement social. Dans la région la plus jeune de France, berceau de l'industrie, elle se mobilise pour valoriser auprès de la nouvelle génération les opportunités offertes par les métiers d'une industrie en pleine (r)évolution. Par ses actions, la Caisse d'Epargne Hauts de France contribue au développement et à la transformation de l'économie régionale.

« Dans la région la plus jeune de France, berceau de l'industrie, la Caisse d'Epargne Hauts de France s'inscrit dans la démarche de l'UIMM Hauts-de-France en favorisant l'emploi des jeunes dans l'industrie. Banque coopérative 100% régionale, nous poursuivons notre volonté d'être utile ici, tous les jours, parce que nous sommes plus qu'une banque. »

Thierry Lhoste, membre du Directoire de la Caisse d'Epargne Hauts de France.



À propos de France Travail :

France Travail Hauts-de-France : France Travail, opérateur public de référence du marché de l'emploi, s'engage dans le cadre de sa mission de service public, à garantir l'accompagnement des demandeurs d'emploi dans leur recherche d'emploi et à répondre aux besoins de recrutement des entreprises. Avec nos 84 agences implantées au cœur des territoires en Hauts-de-France, plus de 5 000 collaborateurs mobilisent leurs expertises pour proposer des solutions de recrutements et de retour à l'emploi. Aujourd'hui, France Travail Hauts-de-France s'associe à l'UIMM et au projet de La Fabrique 4.0 pour permettre aux demandeurs d'emploi de découvrir les métiers de l'industrie, les savoir-être recherchés et susciter des vocations. L'Industrie, 1^{er} employeur de la région avec près de 254 000 salariés, propose de nombreuses opportunités : plus de 5 700 offres sont actuellement disponibles en région sur francetravail.fr.

Notre collaboration au projet de La Fabrique 4.0 est une opportunité de faire découvrir aux demandeurs d'emploi, plus particulièrement aux jeunes, les métiers du secteur de l'industrie à travers une chaîne de production pédagogique.

Roger Demaret, Directeur régional adjoint en charge des opérations France Travail.



7. LES CHIFFRES CLÉS DE LA FABRIQUE 4.0

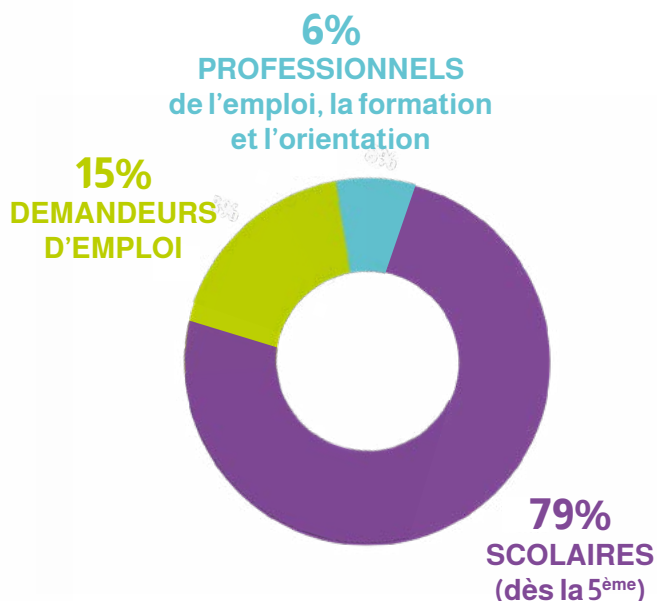
De mars 2022 à janvier 2026

165

**INSTALLATIONS
DANS TOUTE LA RÉGION**

40 000

**VISITEURS
(HORS SALONS)**



97%

**DES VISITEURS SONT SATISFAITS
OU TRÈS SATISFAITS DE LEUR
EXPÉRIENCE DANS LA FABRIQUE 4.0**

Source : enquête interne

46%

**DES VISITEURS ESTIMENT QUE
LEUR VISION DES MÉTIERS DE
L'INDUSTRIE A CHANGÉ**

Source : enquête interne

8. L'INDUSTRIE EN HAUTS-DE-FRANCE

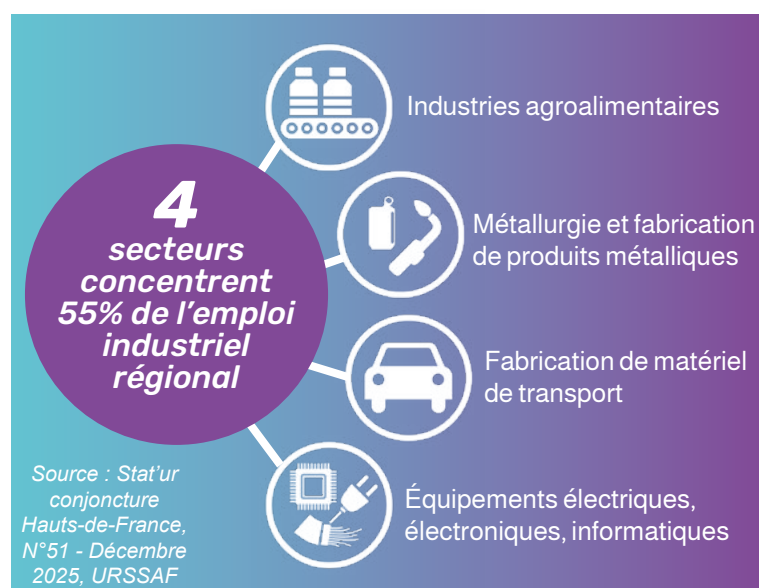
283 000

emplois salariés dans le secteur
de l'industrie en Hauts-de-France
fin 2025 (dont apprentissage).

18,2%

de l'emploi salarié privé régional,
soit une part plus importante que
pour l'ensemble de la France (15,7%).

Source : Stat'ur conjoncture Hauts-de-France, N°51 - Décembre 2025, URSSAF



8. L'INTERINDUSTRIE EN HAUTS-DE-FRANCE

244 070

emplois salariés de l'interindustrie*
en région Hauts-de-France fin 2023

8 300

établissements de l'interindustrie
en région Hauts-de-France fin 2023

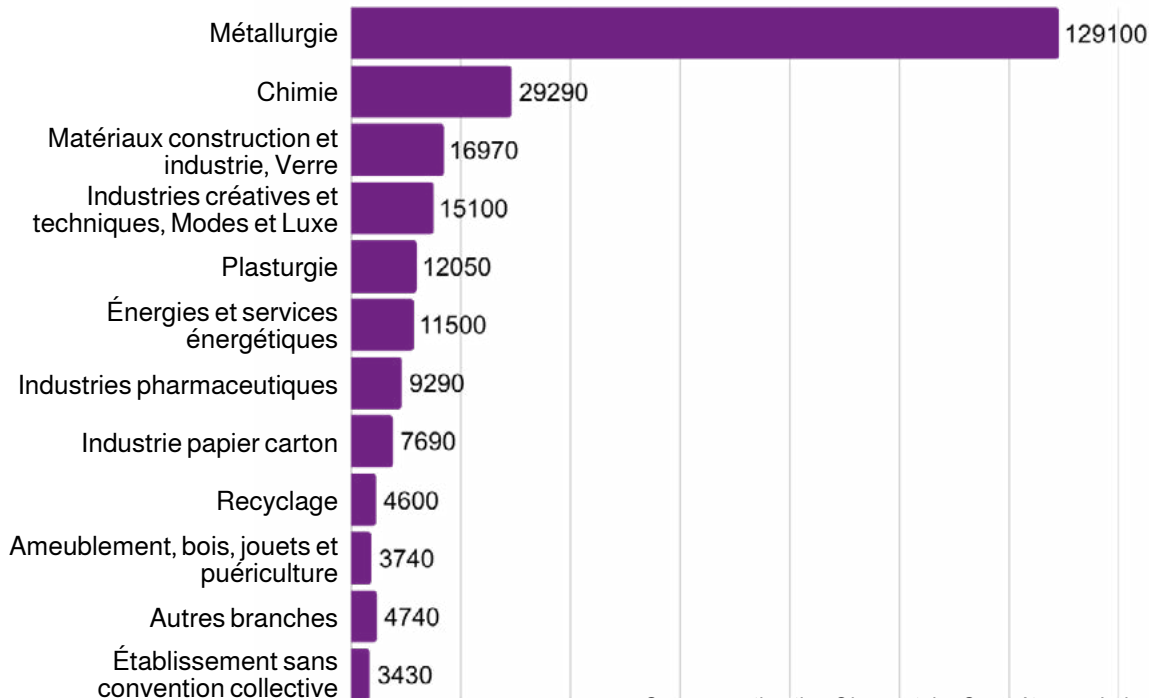
8,4%

des effectifs salariés
de l'interindustrie au niveau national.

37 000

recrutements nécessaires par an
entre 2025 et 2030.

Répartition des branches et regroupements de branches de l'interindustrie en région Hauts-de-France (en effectifs salariés)



Source : estimation Observatoire Compétences Industries (OPCO 2i)

Source : Panorama emploi, compétences et enjeux prospectifs de l'interindustrie
en Hauts-de-France, OPCO 2i, février 2025

***L'interindustrie** en région Hauts-de-France se compose de 29 branches professionnelles recouvrant l'ensemble des entreprises et des salariés de l'industrie manufacturière (hors agroalimentaire), de la production d'énergie, des services énergétiques et du recyclage.

LA FABRIQUE 4.0

VOYAGEZ AU COEUR
DE L'INDUSTRIE
DES HAUTS-DE-FRANCE

www.lafabrique-hdf.fr

Contacts presse :

UIMM Hauts-de-France - Julie Bernard - 06 78 90 45 55 - communication@lafabrique-hdf.fr

Région Hauts-de-France - Peggy Collette - 06 75 93 38 28 - peggy.collette@hautsdefrance.fr

France Travail Hauts-de-France - Céline Caillé - 06 23 15 40 49 - celine.caille@francetravail.fr

